



Magic DMP-Maker – is it possible?

Towards automatic data management plan

Anna Koelmer
Clinical Research Support Centre
Centre of Biostatistics and Bioinformatics Analysis
Medical University of Gdansk

Jakub Rusakow
Open Science Team
Main Library
Medical University of Gdansk

Data Management Plan in Poland



No regulations at national level concerning research data management or data management plan



National Science Center (the biggest public research funder in Poland) is a founding member of cOAlition S and remains the only institution requiring data management plan in the grant application



National Science Center's DMP template is based on Science Europe's template (revealed in Practical Guide to the International Alignment of Research Data Management) yet more complicated

DMP-Maker – short story



2019 – National Science Center declares that DMP will be required in the grant applications



2021 – the general idea of DMP-maker is born

2022 – cooperation with the the MUG DataBus begins

2023 – first tests, planned launch



DMP in practice – common problems



- Not sufficient resources (lack of time and people)
- Awareness of researchers



- Individual consultations one after another
- Provided templates and patterns copied without understanding
- Problems with reaching the researchers



DMP-maker – general idea



Choice



Understanding



Promoting good practices



DMP-maker – DANGER!!!



Unaware DMP creation



Complicated vocabulary



Lack of responsibility



DMP-maker – introduction



Welcome! You are using the DMP-Maker beta version. This tool is designed to help you create Data Management Plan required in the National Science Centre grant applications, but it may also help you to plan your data management in other projects. Please remember that you are responsible for the overall plan, so you need to check the document generated by this tool and confirm it's compliance. You can always make changes after it's generated. If you have some doubts or do not understand the meaning of the terms used in this template, you can always contact Open Science Team at the Main Library. Than you can use the generated plan to paste it in to the OSF System. We are looking forward to your feedback on this tool so we can improve it.

First step – MS Word

DMP — Data Management Plan

1. Opis danych oraz pozyskiwanie lub ponowne wykorzystanie dostępnych danych

1.1 Czy w projekcie będą wykorzystywane istniejące już dane?

- a) Tak
- b) nie

1.2 Czy na potrzeby projektu powstaną nowe dane?

- a) tak
- b) nie

1.3.1 Dane wykorzystane w projekcie to:

- a) dane z zewnątrz
- b) dane z Szyny Danych
- c) dane własne

Podpowiedź:

W tym wypadku należy zastanowić się, czy są to dane ogólnodostępne, a jeśli nie, to czy posiadamy prawo do wykorzystania tych danych, np. na podstawie licencji lub umowy.

- Jeżeli 1.1/a i 1.2/a (istniejące dane, nowe dane):

1.3.2 Opisz krótko istniejące oraz nowe dane wykorzystane w projekcie.

Podpowiedź:

Można tu zamieścić informacje dotyczące celu i tematyki projektu.

- Jeżeli 1.1/tak i 1.2/nie (istniejące dane, bez nowych):

1.3.2 Opisz krótko wykorzystane dane.

Podpowiedź:

Można tu zamieścić informacje dotyczące celu i tematyki projektu.

- Jeżeli 1.1/nie i 1.2/nie:

1.3 Napisz krótko o pochodzeniu danych wykorzystanych w projekcie i krótko je opisz.

Podpowiedź:

Można tu zamieścić informacje dotyczące celu i tematyki projektu.

5.2 Czy wszystkie dane będą zdeponowane w tym miejscu / w PPM ?

a) tak

Jeżeli 5.1/a:

Automatyczna odpowiedź:

All data will be available in Polish Platform of Medical Research (PPM), which is institutional, domain-specific repository.

Jeżeli 5.1/b:

All data will be deposited in ... repository.

Jeżeli 5.1/c:

All data will be deposited in/on ...

b) nie

5.2.1 W jaki sposób zostaną wybrane dane do zdeponowania w PPM/w tym miejscu? Gdzie będą przechowywane pozostałe dane?

5.3 Kiedy Państwa dane zostaną udostępnione w wybranym miejscu?

Proponowana odpowiedź:

Data will be made available at the time of publication, at the latest.

5.4 Jak długo dane będą przechowywane w (tutaj będzie odpowiednia forma w zależności od odpowiedzi na 5.1)?

Podpowiedź:

W rozumieniu NCN uzasadniony okres przechowywania danych to minimum 10 lat.

Jeżeli w 5.1/a (dane będą w PPM):

Automatyczna odpowiedź:

Data will be deposited in PPM for at least 10 years.

Jeżeli nie w PPM, to...

5.5 Czy udostępnione w repozytorium dane będą miały nadany trwały identyfikator, np. numer DOI?

Jeżeli w 5.1/a (dane będą w PPM):

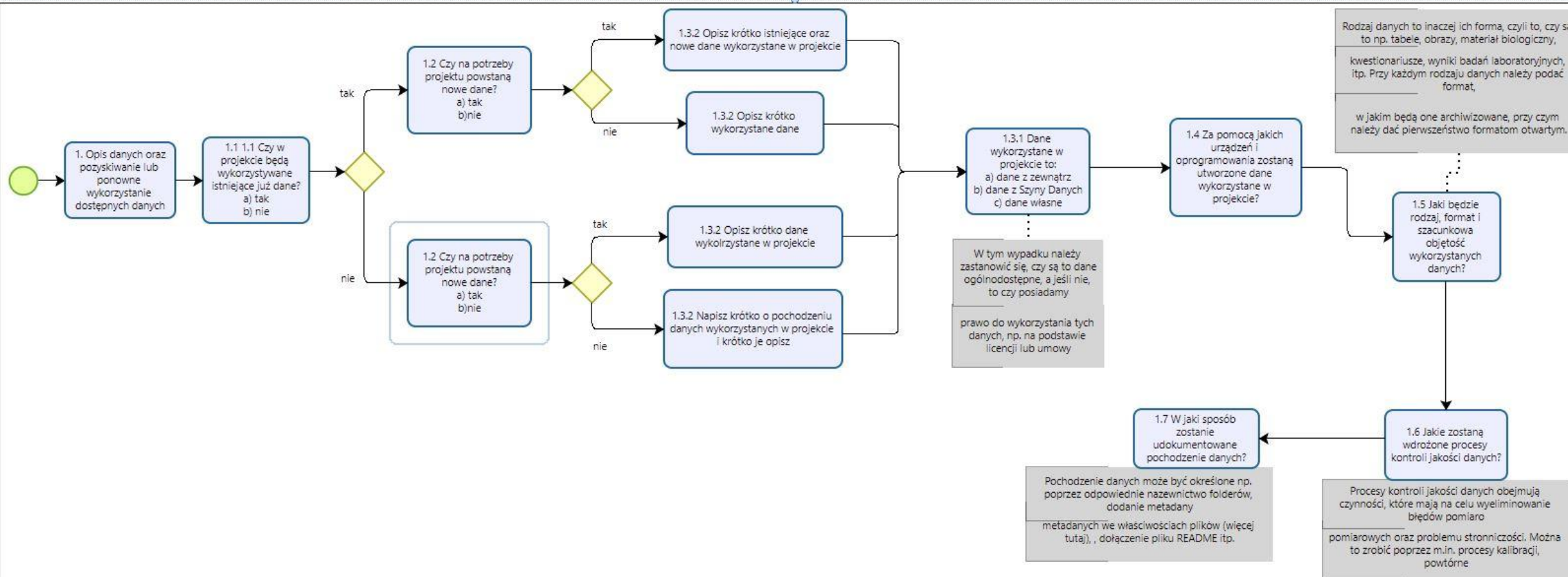
Automatyczna odpowiedź:

Data will have DOI assigned by the repository.



Second step – Bizagi Modeler

Punkt 1



Third step – MS Excel

DMP — Data Management Plan
Plan Zarządzania Danymi

1. Opis danych oraz pozyskiwanie lub ponowne wykorzystanie dostępnych danych

1.1 Czy w projekcie będą wykorzystywane istniejące już dane?

tak
 nie

1.2 Czy na potrzeby projektu powstaną nowe dane?

tak
 nie

1.3.1 Dane wykorzystane w projekcie to:

dane z zewnątrz
 dane z Szyny Danych
 dane własne

Podpowiedź

Microsoft Excel

W tym wypadku należy zastanowić się, czy są to dane ogólnodostępne, a jeśli nie, to czy posiadamy prawo do wykorzystania tych danych, np. na podstawie licencji lub umowy.

OK



GDAŃSKI
UNIWERSYTET
MEDYCZNY



UCZELNIA
BADAWCZA
INICJATYWA DOSKONAŁOŚCI

Fourth step – RStudio (Posit)

Data Management



PREAMBLE

Punkt 1

Punkt 2

Punkt 3

Punkt 4

Punkt 5

Punkt 6

2. Dokumentacja i jakość danych

2.1 Jaka będzie przyjęta konwencja dot. organizacji folderów i plików?



Proponowane odpowiedzi:

1 2 3

2.2 Jaki rodzaj metadanych będzie dołączony do danych?

- Zgodny z zasadami wybranego repozytorium
- Zgodny z wybranym międzynarodowym standardem
- Inny



2.3 Czy metadane będą możliwe do odczytania przez komputery?

- Tak
- Nie



2.4 Czy autor będzie oznaczony za pomocą identyfikatora ORCID?

- Tak
- Nie, ale będzie oznaczony za pomocą innego trwałego identyfikatora
- Nie, autor nie będzie oznaczony za pomocą trwałego identyfikatora



Fifth, sixth, ... step – ?

- Tests
- Launching in new environment
- Assessment
- Improvement





Thank you for your attention

Jakub Rusakow
Open Science Team
Medical University of Gdansk
otwarta.nauka@gumed.edu.pl
jakub.rusakow@gumed.edu.pl